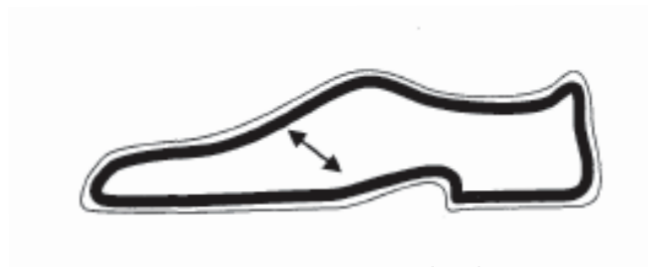


OZNACZENIA SŁOWNE I PIKTOGRAMY CZĘŚCI OBUWIA



WIERZCH



PODSZEWKA Z WYŚCIÓŁKĄ



SPÓD

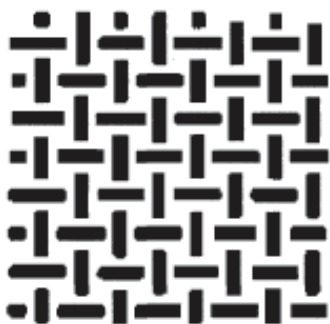
OZNACZENIA SŁOWNE I PIKTOGRAMY MATERIAŁÓW, Z KTÓRYCH WYKONANO CZĘŚCI OBUWIA



SKÓRA



SKÓRA POKRYTA



MATERIAŁ WŁÓKIENNICZY



INNY MATERIAŁ